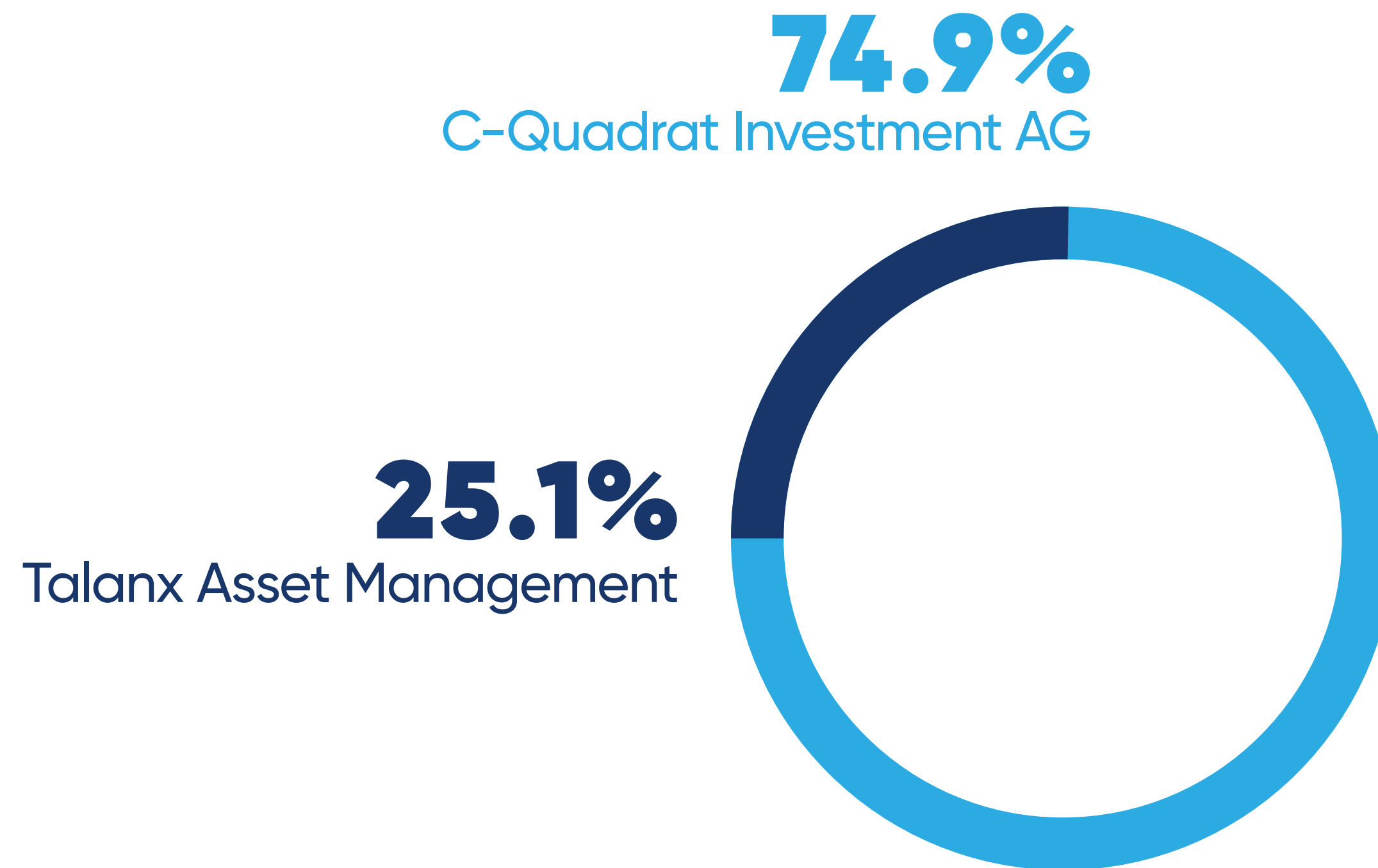




**ARMENIA
GROWTH
FUND**



tal anx.
Asset Management



Իրականացնում է **115 միլիարդ ՀՀ դրամ** ակտիվներով
3 պետական կենսաթոշակային ֆոնդերի կառավարում:

*Առ 31.10.2019



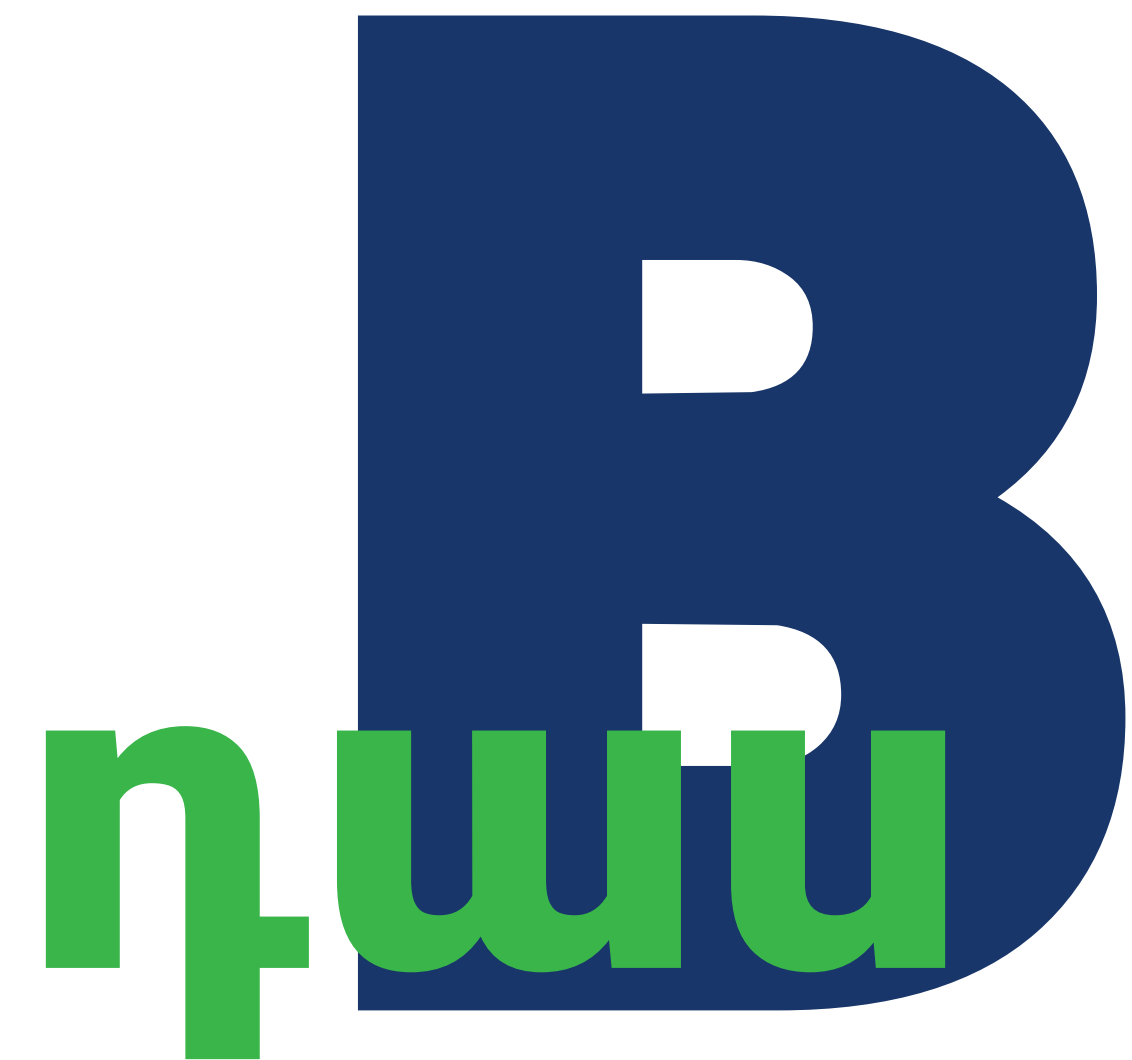
**ARMENIA
GROWTH
FUND**

- ▣ Հրապարակային, բաց, ստանդարտ, պայմանագրային **Ներդրումային ֆոնդ**
- ▣ Ներդրումային քաղաքականություն՝ **Ցե-Քյու Պահպանողական** ֆոնդի հայելային պրոեկցիա
- ▣ Փայ՝ 2 դաս

- Կարգավորող մարմնի կողմից լիցենզավորված կառավարիչ ունեցող ներդրումային ֆոնդեր
- Նվազագույն սկզբնական ներդրում՝ **250 մլն ՀՀ դրամ**
- Կառավարչի պարգևավճար՝ **1.1%**
- Թողարկման վճար՝ **0%**
- Մարման վճար՝ **0-3%**



- ✔ Ֆիզիկական և իրավաբանական անձ ներդրողներ
- ✔ Նվազագույն սկզբնական ներդրում՝ իրավաբանական անձինք՝ **3 մլն. ՀՀ դրամ** Ֆիզիկական անձինք՝ **100.000 ՀՀ դրամ**
- ✔ Կառավարչի պարգևավճար՝ **1.3%**
- ✔ Թողարկման վճար՝ **0%**
- ✔ Մարման վճար՝ **0-3%**

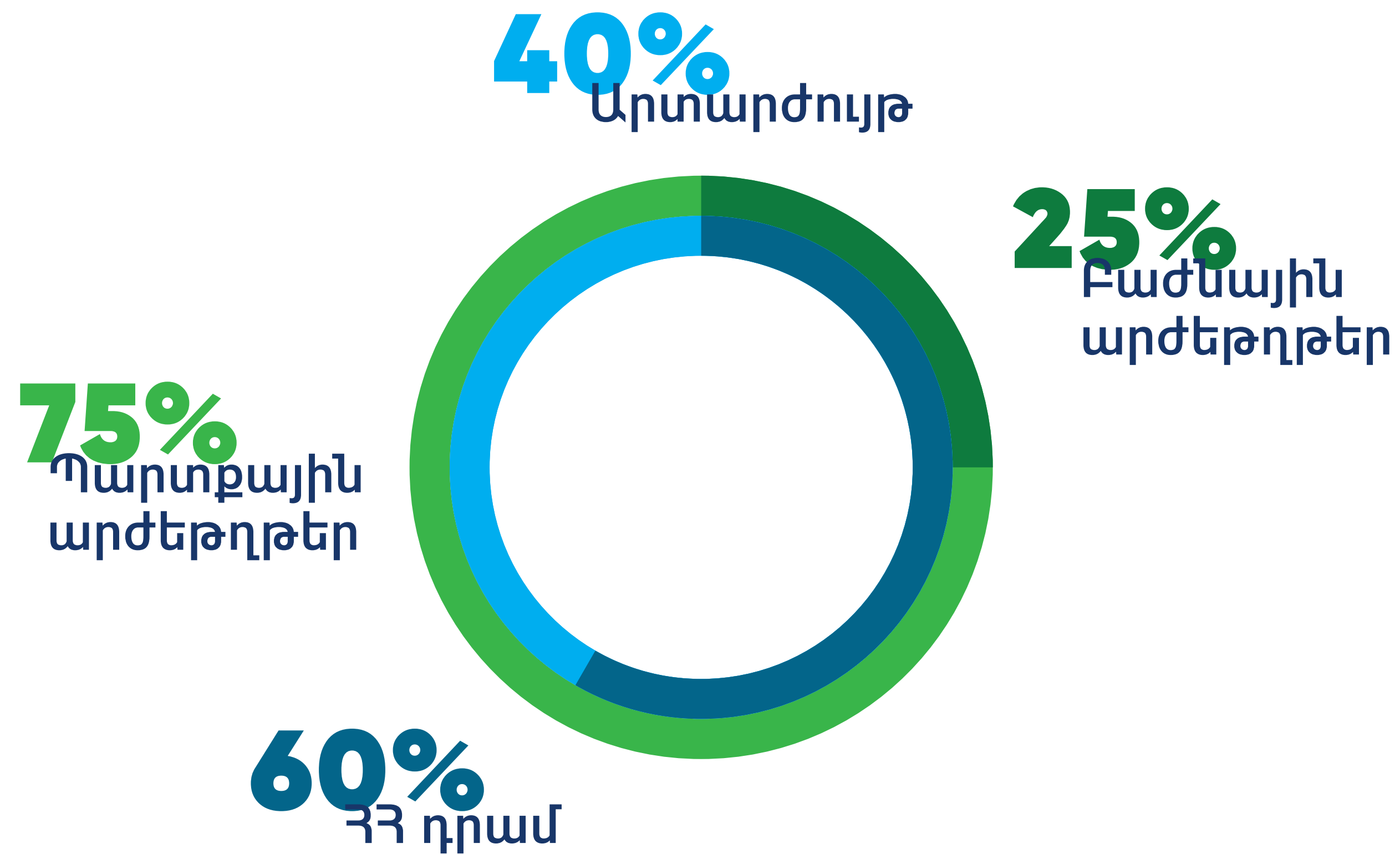


ՆԵՐԴՐՈՒՄԱՅԻՆ

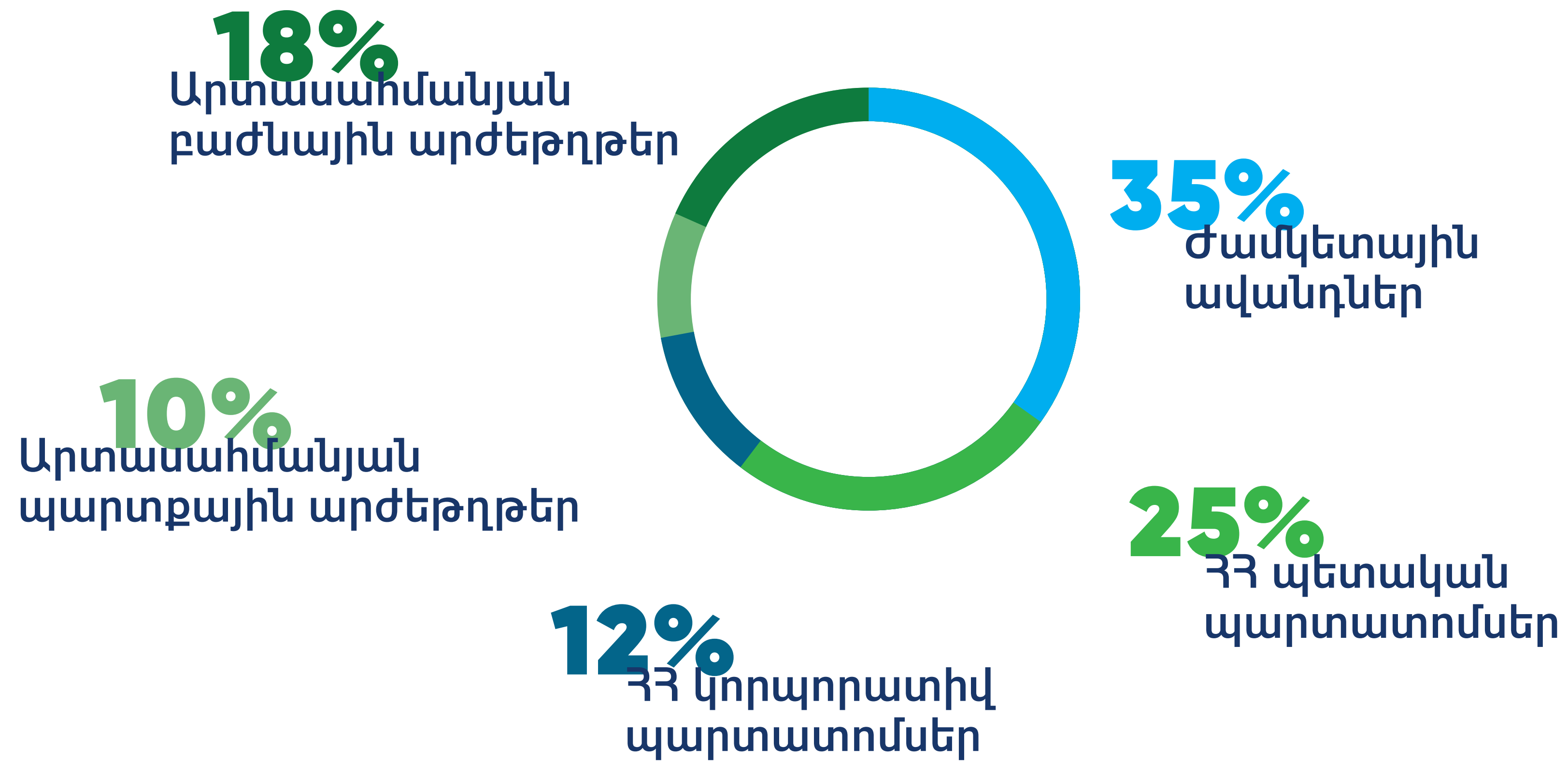
ՔԱՂԱՔԱԿԱՆՈՒԹՅՈՒՆ

ՆԵՐԴՐՈՒՄԱՅԻՆ ՔԱՂԱՔԱԿԱՆՈՒԹՅՈՒՆ

Ֆոնդի ակտիվների մինչև **25 տոկոսը** կարող են ներդրվել բաժնետոմսերում և բաժնային արժեթղթերի ֆոնդերում:

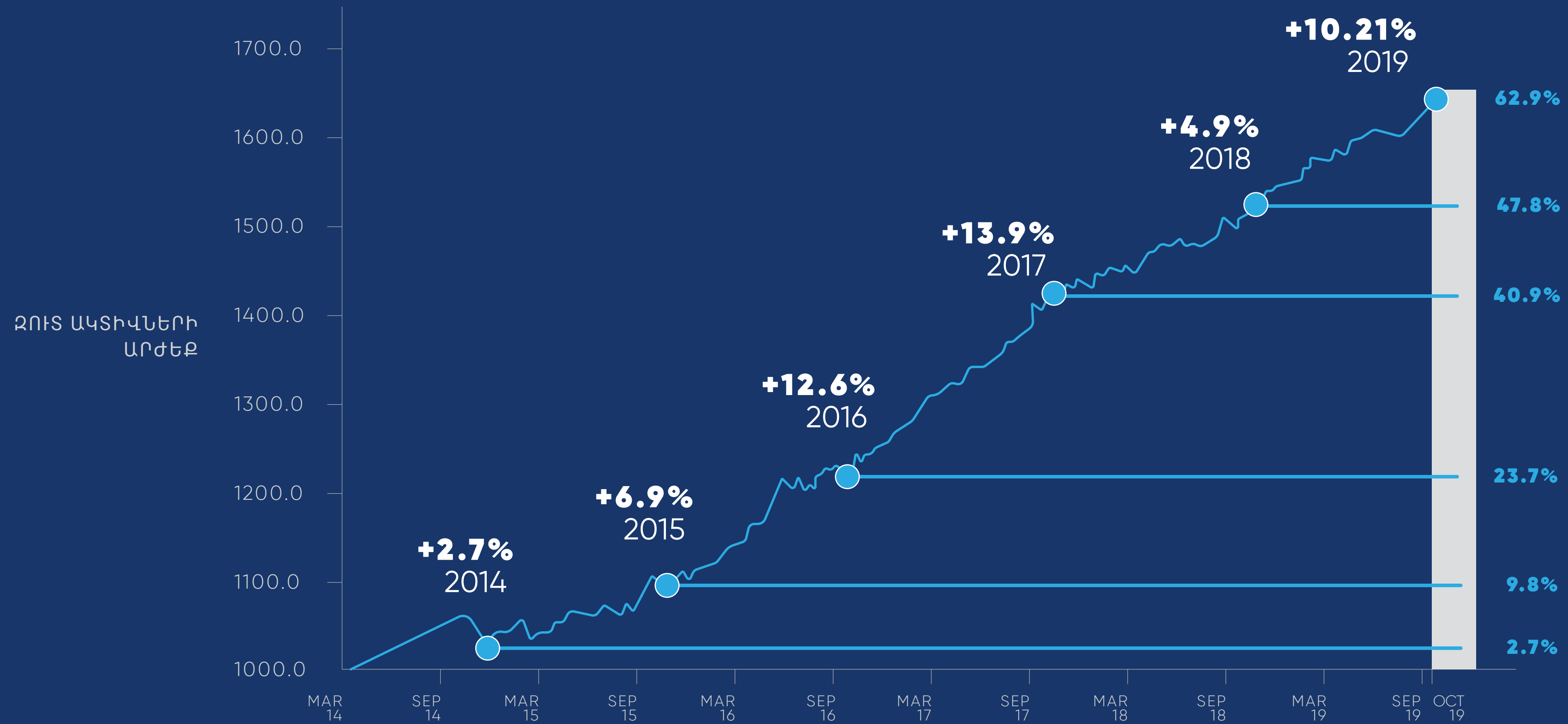


Ակտիվների տեղաբաշխումը ըստ գործիքների

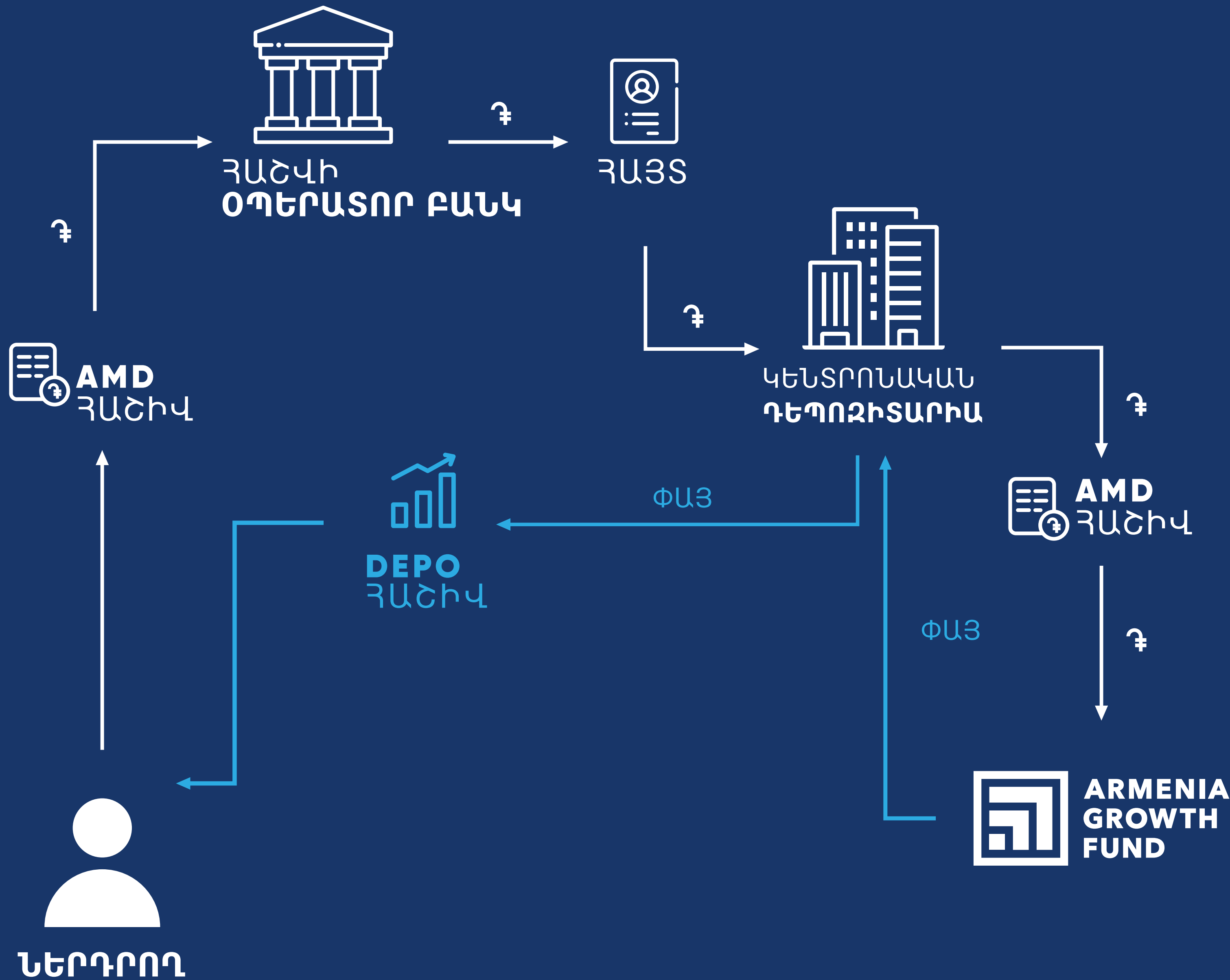


CQC CON

Եկամտաբերություն



*Առ 31.10.2019





«Ցե-Կվադրատ Ամպեգա Ասեթ Մենեջմենթ Արմենիա» ՍՊԸ

www.c-quadrat-ampega.am | office@c-quadrat-ampega.am

Տվյալ փաստաթուղթը իրենից ներկայացնում է մարքեթինգային հաղորդագրություն՝ առանց որևէ պարտավորության:
Այն ծառայում է բացառապես տեղեկատվական նպատակների և չի ներկայացնում ֆոնդի փայեր գնելու կամ վաճառելու
որևէ հրապարակային առաջարկ : Սույն փաստաթղթում տեղ գտած տեղեկատվությունը չի կարող համարվել
մասնագիտական խորհրդատվություն:

Բոլոր իրավունքները պաշտպանված են. © 2019